

Skylleklapper til Regnvandsbassiner

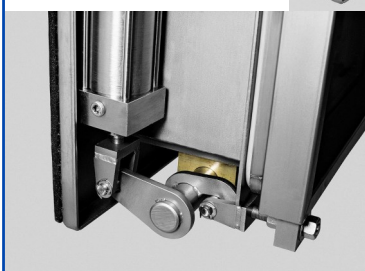


Skylleklapper er et effektivt rengøringsystem for regnvandsbassiner og kan indgå i forskellige bassingeometrier.

Skylningen foregår efter at opstuvet afløbsvand i et betonkammer pludseligt bliver udløst ved at klapperne åbnes. Herved dannes en skyllebølge der udbreder sig ned gennem skyllebanerne.

Opstuvning af skyllevandet kan etableres ved gravitation eller ved pumper. Pumpeløsningen giver mulighed for flere skylleoperationer uden at der naturligt sker opstuvning.

Skylleklapperne aktiveres af hydraulik og har en meget kraftigt og blokkeringsfri lukkemekanisme.



Ved etablering af regnvandsbassiner indgår oftest overvejelser om skylning af disse for at opretholde effektiviteten og minimere luftgener fra bassinerne.

En meget benyttet metode er skylleklapper der udløser en skyllebølge ned gennem anlagte skyllebaner



Et skylleklapsystem består af klap, ramme med hydraulikcylinder og lukkemekanisme. Herudover kan indgå niveau registrering styring og evt pumper.

Ved opstuvning af regnvand i bassinet fyldes skyllekammeret op til et overløbsniveau og klapperne er lukket.

Når regnvandsbassinet er tømt for regnvand åbner klapperne hvorved bunden skylles ren af vandet der danner en skyllebølge.

Til større anlæg med flere skyllebaner kan klapperne udløses efter hinanden således at der kun er en skyllebane aktiv af gangen.

Dette nedbringer aflastningsvolumet for enden af banerne

Skylleklapper til regnvandsbassiner

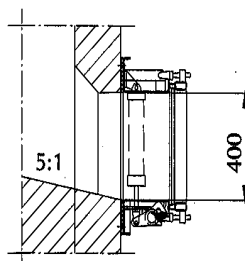
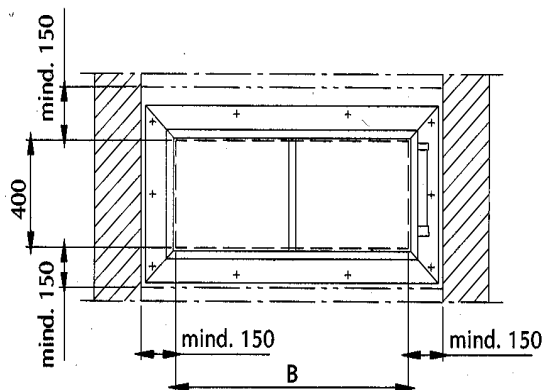


De enkelte skyllebaner er adskilt fra hinanden med en letvægt betonvæg . Faldet på skyllebanen bør ligge mellem 0,5—2 %.

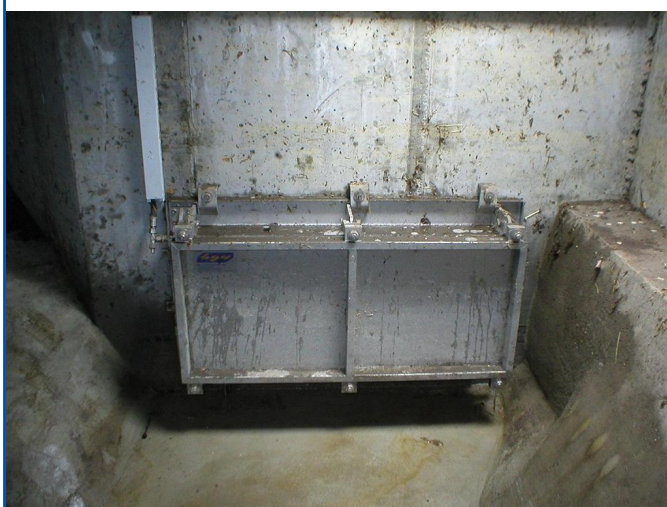
For enden af skyllebanerne udformes en skyllesump der skal være ca 15% større end volumen af skyllevandet for at forhindre tilbageslag på skyllebanerne.

Hvis klapperne udløses successivt kan sumpen nøjes med et volumen på 20% større end skyllevandsmængden.

Dimensioner



Bredde skyllebane	Bredde Skylleklap
Til 1,75 m	500 mm
Til 2,00 m	750 mm
Til 2,50 m	1000 mm
Til 3,00 m	1500 mm
Til 3,50 m	2000 mm
Til 4,00 m	2500 mm
Til 5,00 m	3000 mm



RUMA Industri A/S tilbyder komplette skyllesystemer inkl hydraulikstationer og niveaumåling samt styresystem.

Vi råder over velkvalificerede montører der står for montagen og aflevering af Installationen.

Skylleklapsystemet fra RUMA Industri A/S bliver fremstillet hos en af de markedsførende firmaer i Tyskland ...
BGU Umweltschutzanlagen.