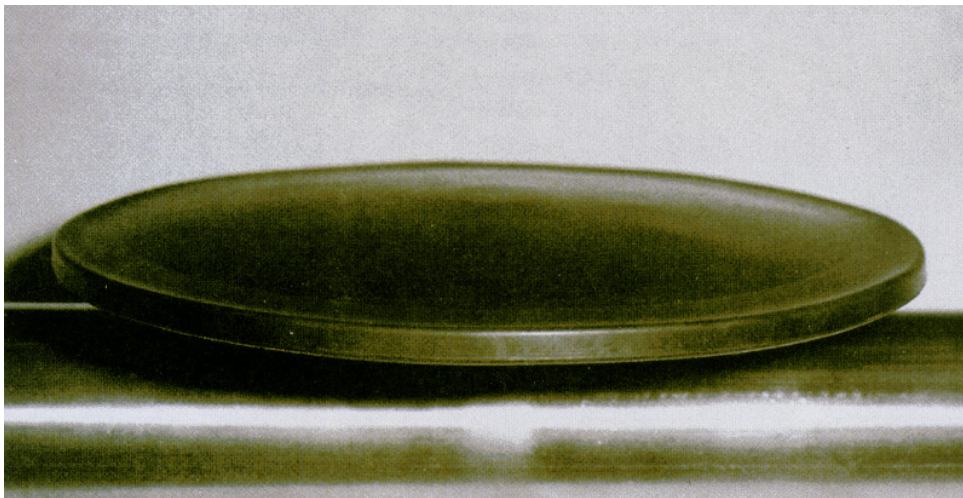


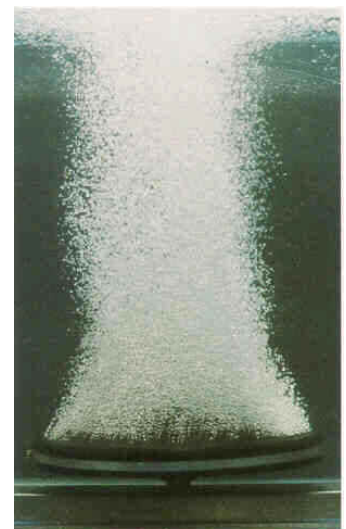
Roeflex HP Tallerkenbeluftere



- Kommunale renselanlæg
- Industrielle renselanlæg
- Gyllebehandling
- Vandværker
- PH regulering med CO₂
- Perkolatvand
- SBR reaktorer

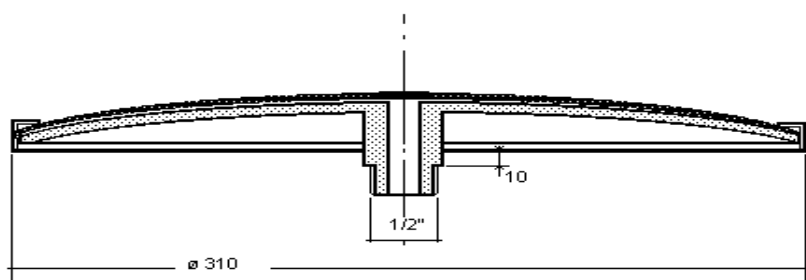
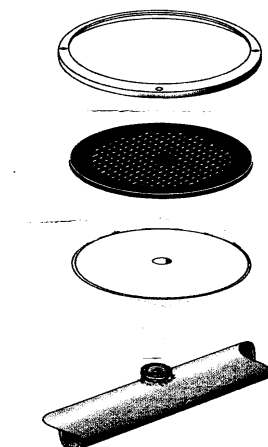
Roeflex har været anvendt i mere end 25 år og der er installeret over 300.000 stk.

Stort arbejdsområde i luftmængder



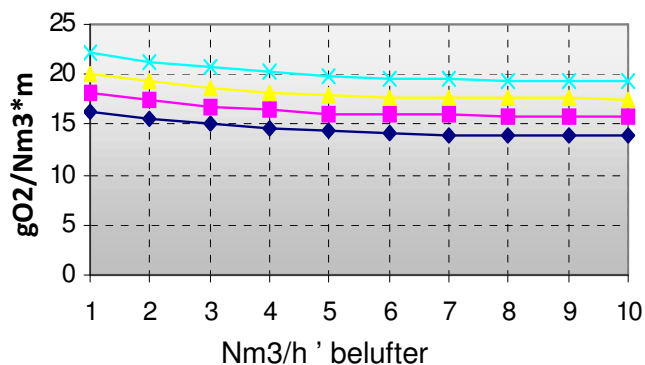
Roeflex HP tallerkenbelufter er en enkel og robust tallerkenbelufter. Roeflex er blandt de tallerkenbeluftere med størst operationsområde i luftmængde. Membranen er opspændt på en hvælvet bund og en låsering sikrer, at membranen fastholdes langs omkredsen.

Kan adskilles uden brug af værktøj.



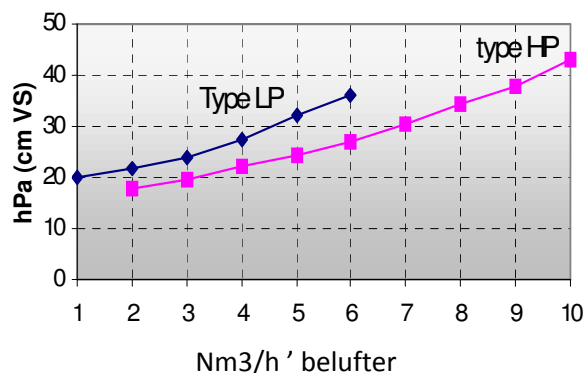
- Luftmængde 2 – 10 Nm³/belufter giver stor flexibilitet i indblæste luftmængder. (12m³ kortvarigt)
- Hus fremstillet i glasfiber forstærket plast giver en slagfast og korrosionsfri belufter.
- Membran i EPDM monteret over krum belufterplade sikrer, at materialet holdes spændstigt.
- Membranen tætnet mod indblæsningsåbning ved afbrudt lufttilførsel.
- Enkel montage direkte i 1/2" muffe eller i klemringsfittings.
- Let at adskille blot ved at løsne låsering uden brug af værktøj.

Iltningskapacitet



Kurverne gælder for følgende belufterantal angivet Som areal omkring hver belufter.
 Sort kurve: 1,00m²/ belufter
 Rød krue: 0,75m²/ belufter
 Gul kurve : 0,50m² /belufter
 Blå kurve : 0,30m² /belufter

Tryktab



Målingerne er foretaget i overensstemmelse med ATV på Technische Hochschule i Darmstadt